



BRUGPROGRAMMA BACHELOR IN DE VERPLEEGKUNDE

PXL-HEALTHCARE

2025-2026

HOGESCHOOL **PXL**

WERKEN &
STUDEREN



PROVINCIALE SCHOOL
VOCALROEDVROUWEN

PXL HEALTHCARE

WELKOMSTWOORD



ALGEMEEN DIRECTEUR

Hogeschool PXL is een warme en kwaliteitsvolle hogeschool: ondernemend, netwerkend, onderzoekend, dienstverlenend, kwaliteitsvol, internationaal, democratisch en succesvol.

Wij zijn de grootste hogeschool in onze provincie en hebben alles in aanbod waardoor we multidisciplinair ongelofelijk veel troeven hebben. Ons credo is 'vlot serieus': we zijn vlot en eigentijds in de omgang, maar bloedserieus wanneer het gaat over de kwaliteit van onze opleidingen. Hogeschool PXL heeft sterke roots in de provincie, en een ruime blik op de wereld.

We hopen dat je in onze hogeschool een opleiding vindt, en wensen je heel veel studiesucces!

BEN LAMBRECHTS

algemeen directeur



DEPARTEMENTSHOOFD

Onze wereld verandert voortdurend, maar het verlangen naar gezondheid blijft een constante. En daar zijn mensen voor nodig, mensen die zorg willen dragen.

Als je kiest voor een engagement binnen de gezondheidszorg, dan kies je voor verantwoordelijkheid. Niet alleen de verantwoordelijkheid voor het zorgproces van mensen, maar ook de verantwoordelijkheid voor de verdere uitbouw en innovatie van je beroep.

ROALD NELISSEN

departementshoofd

OPLEIDINGSPROGRAMMA

De brugopleiding beoogt om verpleegkundigen die al in het bezit zijn van een diploma gebrevetteerde verpleegkundige/gediplomeerde verpleegkundige/gegradueerde HBO5-verpleegkundige 4de graad in de mogelijkheid te stellen om binnen het wettelijk kader het diploma professionele bachelor in de verpleegkunde te behalen in een verkort studietraject.

DOELGROEP

Deze opleiding richt zich naar personen die in het bezit zijn van een diploma gebrevetteerde verpleegkundige, gediplomeerde verpleegkundige (4^{de} graad) of gegradueerde HBO5-verpleegkundige (HBO5).

STUDIEDUUR

Vanaf het academiejaar 2017-2018 kan elke brugstudent met een diploma van verpleegkundige (4^{de} graad of HBO5) de bacheloropleiding Verpleegkunde aanvatten met een automatische studieduurverkorting van 90 studiepunten en dit op basis van EVK (Elders Verworven Kwalificaties), namelijk het eerder behaalde diploma als verpleegkundige.

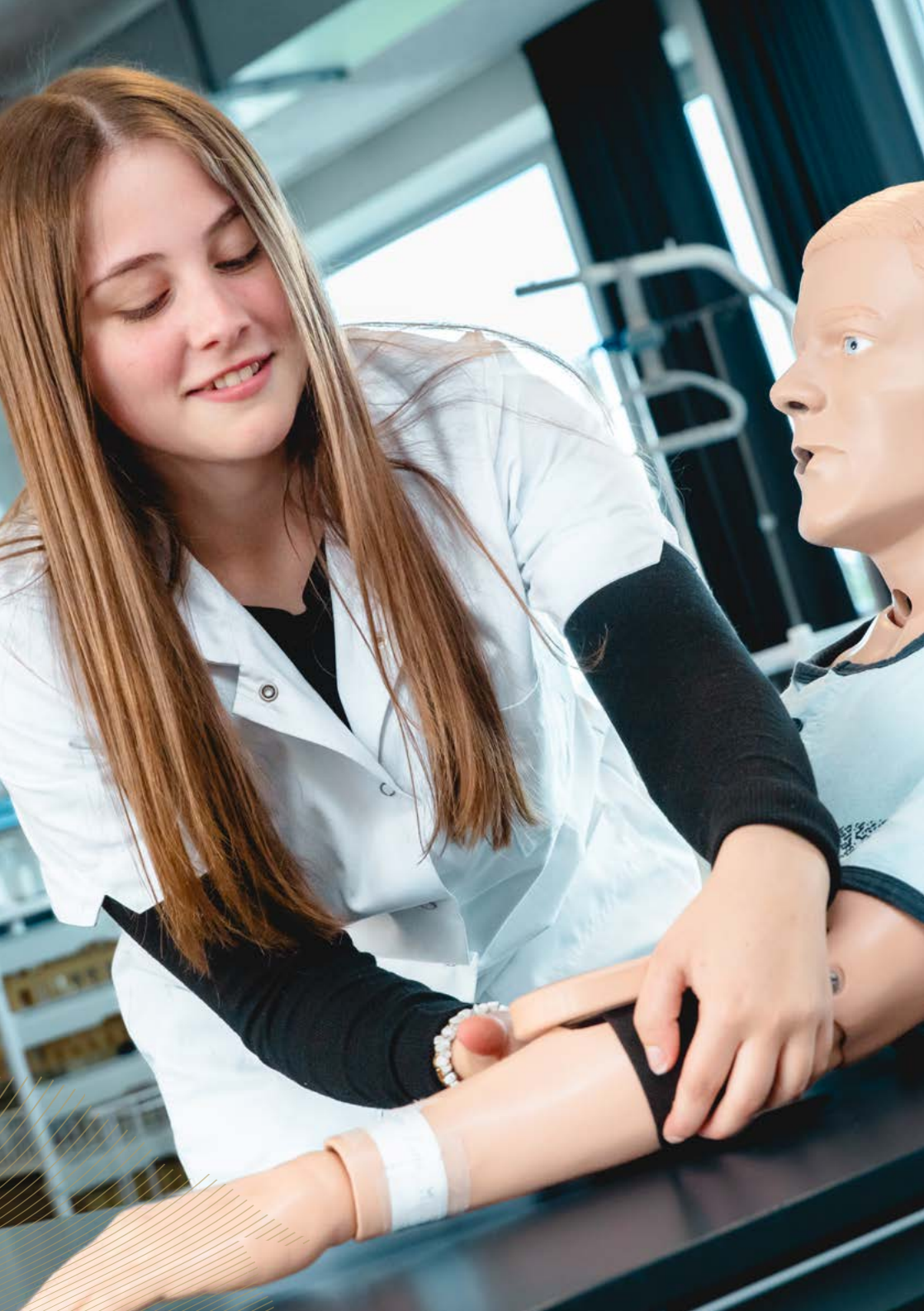
Een bijkomende studieduurverkorting (van maximaal 60 studiepunten) kan aangevraagd worden op basis van EVC (Elders Verworven Competenties – werkervaring e.a.) of EVK (Elders Verworven Kwalificaties – andere studiebewijzen).

De EVC-procedure bestaat uit een motiverend schrijven, een intakeprocedure, het aantonen van competenties via een portfolio, bijkomende testen en een evaluatiegesprek. Om deze studenten bij het opstellen van hun dossier voldoende ondersteuning

te bieden, wordt voor hen een EVC-begeleider aangeduid.

Vrijstellingen op basis van EVK kunnen vanuit de opleiding goedgekeurd worden op basis van de door de student ingeleverde diploma's en/of creditbewijzen van eerder gevolgde opleidingen.

Spreading van de trajectschijven over meerdere academiejaren is mogelijk in functie van de individuele noden en de haalbaarheid voor de (werk)student.







ORGANISATIE VAN DE BRUGOPLEIDING

De brugopleiding wordt in een specifiek traject georganiseerd, waarbij dezelfde competenties nagestreefd worden als in de reguliere opleiding tot Bachelor in de Verpleegkunde.

Brugstudenten beschikken al over elementaire kennis en vaardigheden met betrekking tot het beoefenen van de verpleegkunde. Hierdoor is werken vanuit concrete probleemsituaties volgens het probleemgestuurd onderwijs (PGO), een ideale onderwijsmethode.

Studeren in het PGO-systeem betekent:

- competentiegericht onderwijs
- studentgecentreerd onderwijs
- maximale coaching van het leerproces
- kleine groepen (14-15 studenten)
- integratie van leerinhouden
- ...

De brugstudent dient er rekening mee te houden dat het onderwijs georganiseerd is met minimale contacturen, om de combinatie werken en studeren mogelijk te maken. Dit betekent dat delen van het onderwijs zo georganiseerd zijn dat zelfstudie en opdrachten noodzakelijk zijn. Dit vraagt van de student thuis nog enige voorbereidings-tijd.

TRAJECT EN PROGRAMMA

TRAJECTSCHIJF 1 EN 2

Lesmomenten

De eerste trajectschijf wordt georganiseerd op 1 vaste lesdag per week en dit op vrijdag tussen 8.00 uur en 18.00 uur. De aanvang van de lessen is voorzien op vrijdag 19 september 2025 (introdunctiedag op vrijdag 12 september 2025).

Voor de tweede trajectschijf zullen de lessen plaatsvinden op maandag tussen 8.00 uur en 18.00 uur.

Inhoud van de leerstof

In de eerste en tweede trajectschijf wordt ingegaan op diverse ziektebeelden en behandelvormen, verpleegkundige diagnostiek, biomedische inhouden, theoretische modellen, wetenschappelijke basishouding, ethische aspecten, specifieke inhouden in functie van de zeven domeinen. Alle lesinhouden worden vanuit een holistische mensvisie georganiseerd.

Stroomblokken EBN & innovatie

In deze stroomblokken worden kennis en vaardigheden aangeleerd om de noden aan wetenschappelijke onderbouwing te kunnen invullen. De student zal kennismaken met wetenschappelijk onderzoek. Hij zal leren omgaan met wetenschappelijke literatuur, zoekstrategieën, databanken en beschrijvende statistiek. In de tweede trajectschijf leert de student een probleemstelling te formuleren en af te bakenen vanuit een verpleegkundig relevant thema.

Stroomblok persoonlijke ontwikkeling

Doorheen de opleiding wordt de brugstudent begeleid in de persoonlijke ontwikkeling van zijn competenties tot Bachelor in

de Verpleegkunde. Vertrekkend vanuit een houding van kritische zelfreflectie zal de student onder begeleiding van de coach een stap ondernemen in de verdere groei naar professionalisering.

Stroomblok professionele ontwikkeling

In dit stroomblok staat het klinisch redeneren en communicatie centraal; hierbij wordt gestreefd naar inzicht in het verband tussen kennis en vaardigheden enerzijds en het handelen in de praktijk anderzijds. De student maakt bewust en weloverwogen keuzes in het zorgproces, gebaseerd op de laatste inzichten en afgestemd met collega's en de zorgvrager zelf.

Stage

Elke student zal een stage lopen in de vorm van werkplekleren voor 15 studiepunten, waarbij er kennis gemaakt wordt met de diverse domeinen.

TRAJECTSCHIJF 3

Contractstage

Naast de bachelorproef zal elke brugstudent een contractstage van 15 studiepunten lopen op een stageafdeling.

Bachelorproef

In de bachelorproef wordt een reëel praktijkprobleem bestudeerd.

Integratie persoonlijke en professionele ontwikkeling

De stroomblokken persoonlijke en professionele ontwikkeling werken in trajectschijf 3 naar een integratie van de eerder geziene kennis en vaardigheden betreffende communicatieve vaardigheden en klinisch redeneren in het gewenste eindniveau van



klinisch en verpleegkundig leiderschap. Dit niveau moet als katalysator hen als bachelor professional in staat stellen om op de werkvloer innovatief en creatief beweging te brengen in het zorgteam.

LESTABELLEN EN OPLEIDINGSPROGRAMMA

ACADEMIEJAAR 2025-2026

TRAJECTSCHIJF 1

KERNBLOK / STROOMBLOK	SP
Klinische zorgtrajecten BRUG 1 (theorie en praktijk)	9
Gezin en kind BRUG (theorie en praktijk)	9
Klinische zorgtrajecten BRUG 2 (theorie en praktijk)	9
GGZ en ouderenzorg BRUG (theorie en praktijk)	9
Evidence based nursing	8
Professionele ontwikkeling BRUG 1 (stroomblok)	6
Professionele ontwikkeling BRUG 2 (stroomblok)	6
Persoonlijke ontwikkeling BRUG 1 (stroomblok)	4
TOTAAL	60

TRAJECTSCHIJF 2

KERNBLOK / STROOMBLOK	SP
Acute zorg BRUG (theorie en praktijk)	4
Interdisciplinaire eerstelijnszorg BRUG (theorie en praktijk)	4
Keuzeblok 1 BRUG (theorie en praktijk)	4
Keuzeblok 2 BRUG (theorie en praktijk)	4
Stage BRUG	15
EBN innovatie (stroomblok)	8
Professionele ontwikkeling BRUG 3 (stroomblok)	8
Professionele ontwikkeling BRUG 4 (stroomblok)	8
Persoonlijke ontwikkeling BRUG 2 (stroomblok)	5
TOTAAL	60

TRAJECTSCHIJF 3

KERNBLOK / STROOMBLOK	SP
Contractstage BRUG	15
Bachelorproef	10
Integratie persoonlijke en professionele ontwikkeling	5
TOTAAL	30

Afkorting

SP: studiepunten

Tabellen onder voorbehoud van wijzigingen

PRAKTISCHE INFORMATIE

INSTAPMOMENTEN

Instapmomenten zijn voor de eerste trajectschijf voorzien op:

- 19 september 2025 (introductiemoment op 12 september 2025)
- 21 november 2025
- 13 februari 2026

EVALUATIEMOMENTEN

In de Bacheloropleiding Verpleegkunde aan Hogeschool PXL wordt gewerkt met geïntegreerd onderwijs volgens het Probleem Gestuurd Onderwijs. Dit betekent dat er gewerkt wordt met blokken van 8 lesweken. Elk blok is een afgerond geheel. Aan het einde van ieder blok volgt een bloktoets.

Er wordt een creditbewijs ontvangen voor elk opleidingsonderdeel/blok dat afgerond wordt met een score van minstens 10/20.

Het behalen van het bachelordiploma gebeurt volgens dezelfde regelingen en examens als deze voor de reguliere studenten.

INSCHRIJVINGEN

Via de website www.pxl.be kan je je reeds voorinschrijven. Via e-mail ontvang je dan meer informatie over de stappen die je nog moet ondernemen om je inschrijving daarna te finaliseren. Het studiegeld voor een academiejaar hangt af van het aantal studiepunten waarvoor je je inschrijft. Voor 60 studiepunten zonder studiefinanciering betaal je naar verwachting 1.157 euro.

VLAAMSE OPLEIDINGSINCENTIVES

Deze opleiding komt in aanmerking voor het gebruik van Opleidingscheques en Vlaams opleidingsverlof.

Uiteraard moet je zelf nog voldoen aan de persoonlijke voorwaarden. Controleer of dat het geval is op <https://www.vlaanderen.be/vlaamse-opleidingsincentives>.



MEER INFORMATIE

INFODAGEN

ZATERDAG 15 MAART 2025

van 10.00 tot 14.00 uur

ZATERDAG 26 APRIL 2025

van 10.00 tot 14.00 uur

DINSDAG 1 JULI 2025

van 15.00 tot 20.00 uur

ZATERDAG 6 SEPTEMBER 2025

van 09.00 tot 14.00 uur

www.pxl.be/infodagen

LIGGINGSPLAN CAMPUS

PXL-HEALTHCARE

Campus Guffenslaan
Guffenslaan 39,
3500 Hasselt

COÖRDINATOR

LIESBETH DE GRYSE

e-mail: liesbeth.degryse@pxl.be

gsm 0472 30 43 44

www.pxl.be/werkenenstudereren

